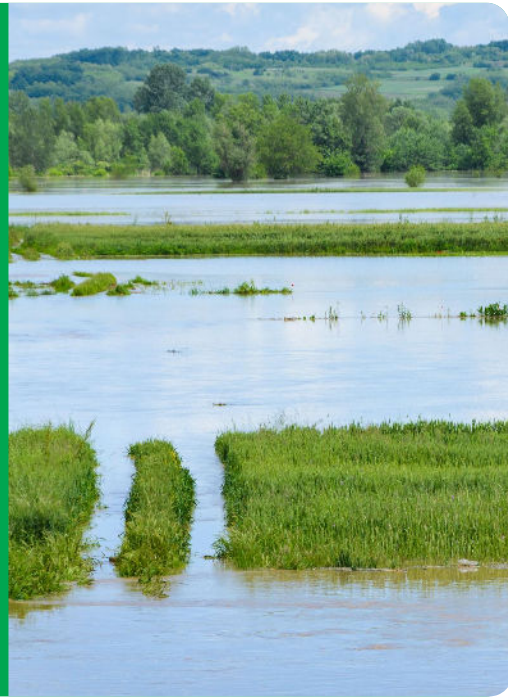


STANDARD DIGE OG LAR BLANDING

- Anbefalet til diger
- Høj fugttolerance
- Salttolerante sorter
- Holdes klippet eller afgræsset



Høj fugttolerance og hurtig erosionskontrol

Dige & LAR blanding er specielt designet til at kunne tåle fugtige forhold. Westerwoldisk rajgræs er en ammeegræs, der spirer og etablerer sig hurtigt, men dør efter de første vintre. De blivende græsser tager gradvist over. Den salttolerante strandsvingels meget dybe rødder er med til at modvirke digebrud. Rødsvinglerne kan gro under tørre og næringsfattige forhold. Hvenerne øger tilpasningsevnen til ugunstige jordbundsforhold. Strandsvingel, krybhvene og timoté har en enestående tolerance til fugtige forhold, og gør blandingen optimal til LAR projekter. Alle de blivende græsser er lavtvoksende plænesorter.

Græsset etablerer sig bedst ved gødning inden såning (3-5 kg/100 m² [Mastercare Park NPK 14-3-15](#)). God kontakt mellem græsfrø og jord er vigtig. Sås i ½ cm's dybde.

Klipning, når græsset er ca. 5-7 cm højt. Ekstensivt: Klippes 1-3 gange årligt eller efter behov; Plæne: Klippehøjde ca. 2-5 cm, én gang om ugen.

S-mærkede plænesorter er din sikkerhed for, at TystofteFonden for NaturErhvervstyrelsen har fundet fundet sorterne egnede til plæne.

Der tages forbehold for udsolgte sorter - der kan forekomme ændringer i blandingssammensætningen.

Særligt for produktet

- Specielt designet til fugtige forhold

Pakningsstørrelse: 15 kg. sæk, Udsædsmængde: 2,0 kg./100 m²

	Art	Latinsk navn	Sort
20 %	Rødsvingel 2	<i>Festuca trichophylla</i>	Smirna S
35 %	Rødsvingel 3	<i>Festuca rubra rubra</i>	Hastings
20 %	Strandsvingel	<i>Festuca arundinacea</i>	Debussy 1
15 %	Westerwoldisk rajgræs	<i>Lolium westewoldicum</i>	Quickston
2,5 %	Alm. hvene	<i>Agrostis capillaris</i>	Polana
2,5 %	Krybhvene	<i>Agrostis stolonifera</i>	Kromi S
2,5 %	Timote	<i>Phleum bertolonii</i>	Teno S
2,5 %	Alm. rapgræs	<i>Poa trivialis</i>	Dasas

Egenskaber

Skala fra 1-9, hvor 9 er bedst eller mest udtalt

